

stylies®

Instruksjonsmanual for Pegasus luftrensere



Utgave for april 2019

Vennligst les denne instruksjonsmanualen nøye før du bruker luftrenseren og ta vare på den for fremtidig referanse.

Tusen takk for at du valgte Stylies. Vi setter stor pris på det.

SIKKERHETSINSTRUKSJONER

Vennligst les gjennom bruksanvisningen nøye før du bruker apparatet for første gang, og oppbevar den for senere referanse; Om nødvendig, send dem videre til neste eier. Apparatet skal kun brukes i hjemmet til de formål som er beskrevet i denne manualen. Uautorisert bruk og tekniske modifikasjoner på apparatet kan føre til fare for liv og helse. Ikke oppbevar eller bruk apparatet utendørs.

Dette apparatet må ikke brukes av barn eller personer med nedsatt funksjonsevne

Rengjøring og vedlikehold av luftrenseren skal ikke gjøres av personer som ikke har lest bruksanvisningen.

Koble bare kablet til en stikkontakt. Vær oppmerksom på spenningsinformasjonen som er oppgitt på apparatet.

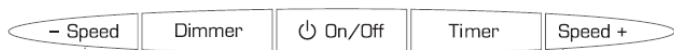
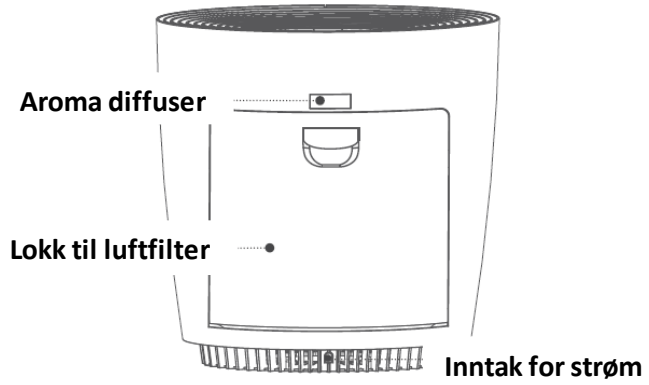
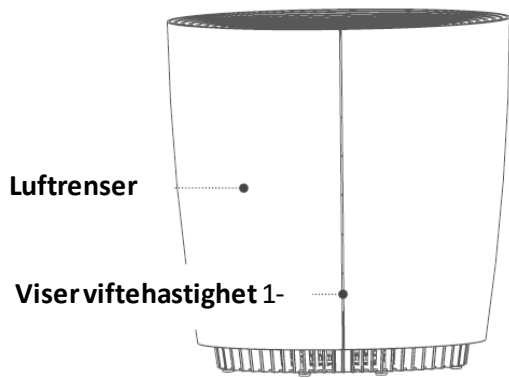
Ikke bruk luftrenseren i nærheten av vann eller en varmekilde (minimumsavstand på 3 m).

Pass på at apparatet står på en trygg og stabil flate.

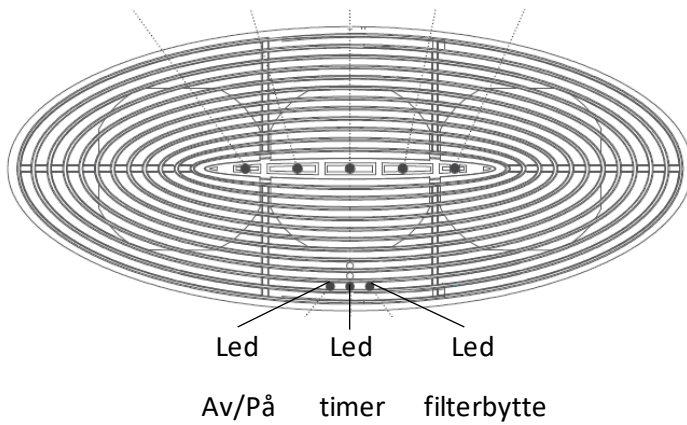
Enheten må alltid kobles fra strømmettet:

- Etter hver bruk.
- Ved funksjonsfeil
- Før rengjøring
- Før enheten flyttes til et annet sted

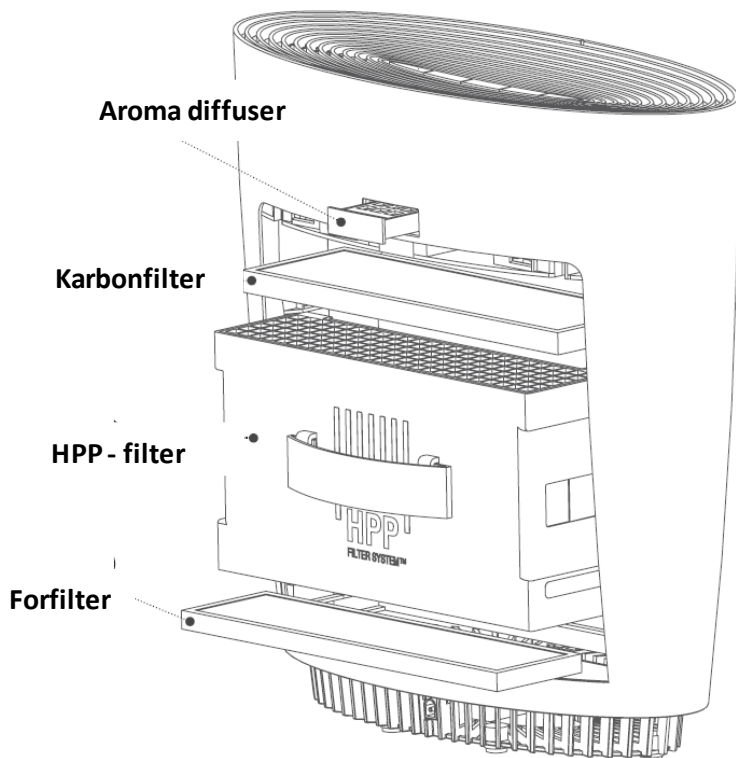
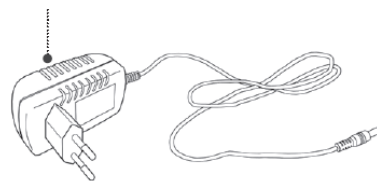
HPP filteret kan skades hvis det rengjøres minst en gang hver andre måned.



Senke hastighet Nattmodus Av/PÅ Timer Øke hastighet



Strømadapter 230V



FØRSTE GANGS BRUK

1. Plasser luftrenseren på en flat og stabil overflate. Koble til adapteren (3) i en egnet stikkontakt.
2. Fjern platen fra karbonfilteret før bruk.
3. Slå deretter på apparatet ved å trykke på av / på-bryteren.
4. Du kan justere hastigheten (volum per time) ved å trykke på Strømminstillingsknapp (8) (en blå lampe for nivå 1, to blå lamper for nivå 2 osv.).
5. Du kan bruke timeren til å stille inn ønsket driftstid. For å gjøre dette, trykk på timer - knappen. Du kan velge mellom følgende perioder: 2 timer, 4 timer eller 8 timer. Hvis du ikke ønsker å bruke timeren, kan du kjøre luftrenseren i kontinuerlig drift.
6. Hvis lampene er sjenerende (f.eks om natten), kan du redusere lyset ved å trykke på dimmer knappen.
7. Du kan bruke Pegasus luftrenseren til å distribuere dufter i rommet. Vær forsiktig ved bruk av dufter, store mengder kan skade apparatet. Duftolje legges i aroma diffuseren. Ikke bruk mer enn 1-2 dråper duft i beholderen. Hvis du ønsker å skifte lukt kan du vaske bort den gamle oljen med rennende vann.

FUNKSJONS BESKRIVELSE

Forfilter

Forfilteret fjerner de store støvpartiklene og forurensende stoffer fra luften og beskytter sekundærfilteret. Forfilteret skal støvsuges etter behov. Filtermaterialet blir slitt etter en stund og bør skiftes etter ca 6 mnd bruk.

HPP™ Filter System

HPP™ -filteret er hjertet til luftrenseren. Det filtrerer bort virus, bakterier, fint støv, pollen, støv og muggsopp. Den høye effektiviteten oppstår av det ekstremt kraftige magnetfeltet.

HPP-LED-lampen (15) viser funksjonsstatusen til HPP-filteret:

- Lysdioden lyser - HPP-filteret er installert og fungerer feilfritt.
- LED-lampen er ikke opplyst - HPP-filteret er ikke installert eller fungerer ikke.

HPP-filteret må rengjøres minst hver 2. måned under kaldt rennende vann med vaskemiddel (se kapittelet "Rengjøre filteret").

Aktivt karbonfilter

Det aktiverte karbonfilteret har den egenskapen at det absorberer gasser (ubehagelig lukt eller tobakksrøyk) og filtrere dem bort. Filterets kapasitet er begrenset, det er derfor filteret skal byttes ut med 6 måneders. Intervalet for bytte avhenger av luftkvaliteten i rommet luftrenseren benyttes i.

Aroma diffuser

Duft svampen kan fuktes med noen dråper duft (maks 1-2 dråper).

Pegasus vil slippe litt av duften inn i luften, og gi en behagelig lukt.

Merk: Hvis du bruker for mye duftolje, kan den skade plasten.

Ikke bruk mer enn 1-2 dråper av gangen, og ikke tilfør mer før duften er brukt opp.

Hvis du er i tvil, vask bort og tørk duftkammeret og svampen.

Hastighetsnivåer på vifte

Luftrenseren har 5 forskjellige hastighetsnivåer:

Nivå 1, veldig stille - f.eks. for soverom på natten.

Nivå 2, stille - for soverom eller mindre rom.

Nivå 3 for kontinuerlig bruk på dagtid i mindre rom (25m²).

Nivå 4 for kontinuerlig bruk på dagtid i større rom (opptil 50m²), f.eks. åpen kjøkkenløsning / stue.

Nivå 5, høy hastighet - for rask luftrensing eller rensing av tungt forurenset luft.

Timer

Apparatet slår seg automatisk av etter 2, 4 eller 8 timer etter ønske.

Apparatet kan brukes uten timer og er egnet for kontinuerlig drift.

Nattmodus

I nattmodus reduseres lyset til et behagelig nivå.

RENGJØRING AV FILTERET

Før vedlikeholdsarbeid slå av apparatet og trekk ut strøm adapteret

Filteret kan rengjøres med såpe og vann, men det er viktig at det er helt tørt før det plasseres i luftrenseren igjen.

- Overflater bør kun tørkes av med en fuktig klut og tørkes godt.
- Forfilteret kan rengjøres med en støvsuger. Filteret bør skiftes hver 6 mnd eller ved behov.
- Det aktive kullfilteret kan ikke rengjøres, og skal skiftes ut minst hver 6 mnd.

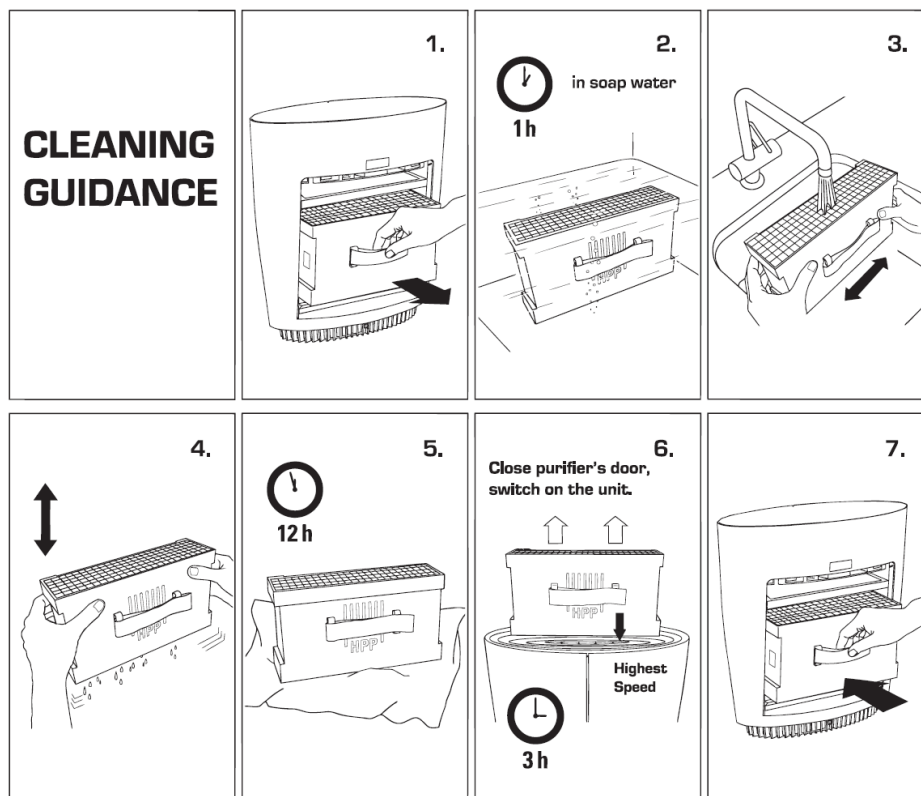
Det er et felt på filteret der du kan skrive med en tusj når filteret er skiftet.

Filterpåminnefunksjon: Enheten vil telle renserens driftstid til den når 2'160 timer. Da vil lysdioden (16) blinke rødt, for å minne deg på om at filtrene må skiftes. Hvis du skifter filter, kan lampen nullstilles ved å trykke på dimmerknappen (11) i 5 sekunder. Lysdioden slukkes og enheten vil starte å telle driftstiden på nytt.

Pegasus Combi Filter Pack kan kjøpes hos forhandler eller på nettbutikken til importøren.

Fine partikler, virus og bakterier samler seg i HPP-filteret over tid. Du bør vaske filteret under kaldt rennende vann eller i såpevann med 2 måneders mellomrom.

Filteret må tørkes utenfor apparatet før du plasserer det tilbake.



TEKNISKE DATA

Strømforbruk: (5 hastigheter) 8-30 Watt

Dimensjoner: L 380 x H 395 x B 160 mm (Lengde x Høyde x Bredde)

Vekt: 3.80 kg

Timer: 2h, 4h, 8h


Bedre inneklima as
 – vi hjelper deg gjerne!

Tlf: 33 47 01 00

Hverdager 08.00 - 16.00